



Muskelverspannungen?

Rückenschmerzen?

Gelenkprobleme?

Alles eine Frage der Körperhaltung ...

Körperstatik-Check

BÄHLER 

Körperstatik-Check

Steifer Nacken, schiefe Haltung, Rücken- und Gelenkprobleme ...

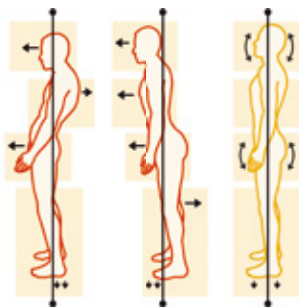
Die Ursachen liegen oft in einem Ungleichgewicht der Körperstatik, hervorgerufen durch z. B. einseitige körperliche Tätigkeiten, durch vieles Sitzen ...

1. Schritt: **Körperstatik-Analyse**

- Lokalisierung von Fehlhaltungen, Fehlstellungen und Muskelverspannungen
- Positionierung stimulierender Elemente unter der Fusssohle (Muster für eine Therapiesohle)
- Bildliche Darstellung und Dokumentation der Messergebnisse
- Empfehlung zu weiteren Therapiemöglichkeiten

Dauer: ca. 60 Minuten

Preis: Fr. 95.– (inkl. MwSt)



Optional

2. Schritt: **Fertigung der Therapiesohle**

- Computergestützte Herstellung Ihrer individuellen Therapiesohlen
- Nach sechs bis acht Wochen Kontrolluntersuchung zur Bewertung des Therapieerfolges

Preis: Fr. 395.– (inkl. MwSt)

Die Kosten der Körperstatik-Analyse werden angerechnet. Eine Nachkontrolluntersuchung ist inbegriffen.

Die Methodik

Ihr Muskelsystem nimmt über bestimmte Punkte in der Fuss-Sohle Impulse auf, mit denen der Spannungszustand einzelner Muskeln beeinflusst wird. Mit Hilfe von Therapiesohlen werden Muskelketten gezielt stimuliert.

Diese Dienstleistung finden Sie in unserer Filiale

CH-8008 Zürich

Seefeldstrasse 40

**Wir bitten um
Terminvereinbarung!**

Ansprechpartner:

Matthias Schneider
Sportwissenschaftler M.A.

Telefon 044 266 61 71

matthias.schneider@baehler.com

BÄHLER

Orthopädie Bähler AG

CH-8008 Zürich

Kreuzstrasse 46

Tel. 044 266 61 61

Fax 044 266 61 62

info@baehler.com

www.baehler.com

CH-8008 Zürich

Seefeldstrasse 40

CH-8180 Bülach

Kasernenstrasse 8

CH-8620 Wetzikon

Bahnhofstrasse 196

CH-9000 St. Gallen

Rorschacher Str. 166



official orthopaedic
partner



SVOT Mitglied des
Schweizer Verbandes der
ASTO Orthopädie-Techniker